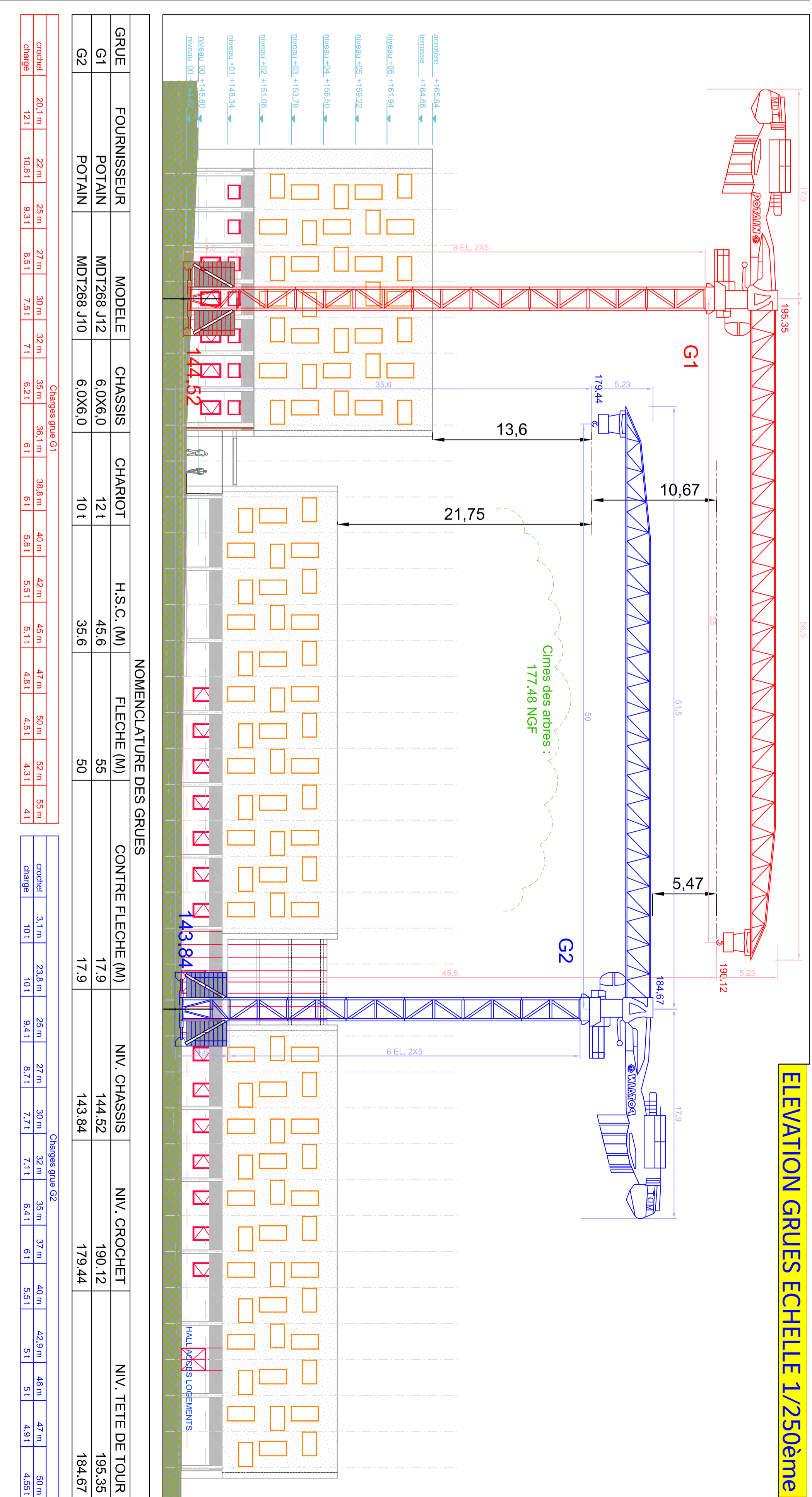
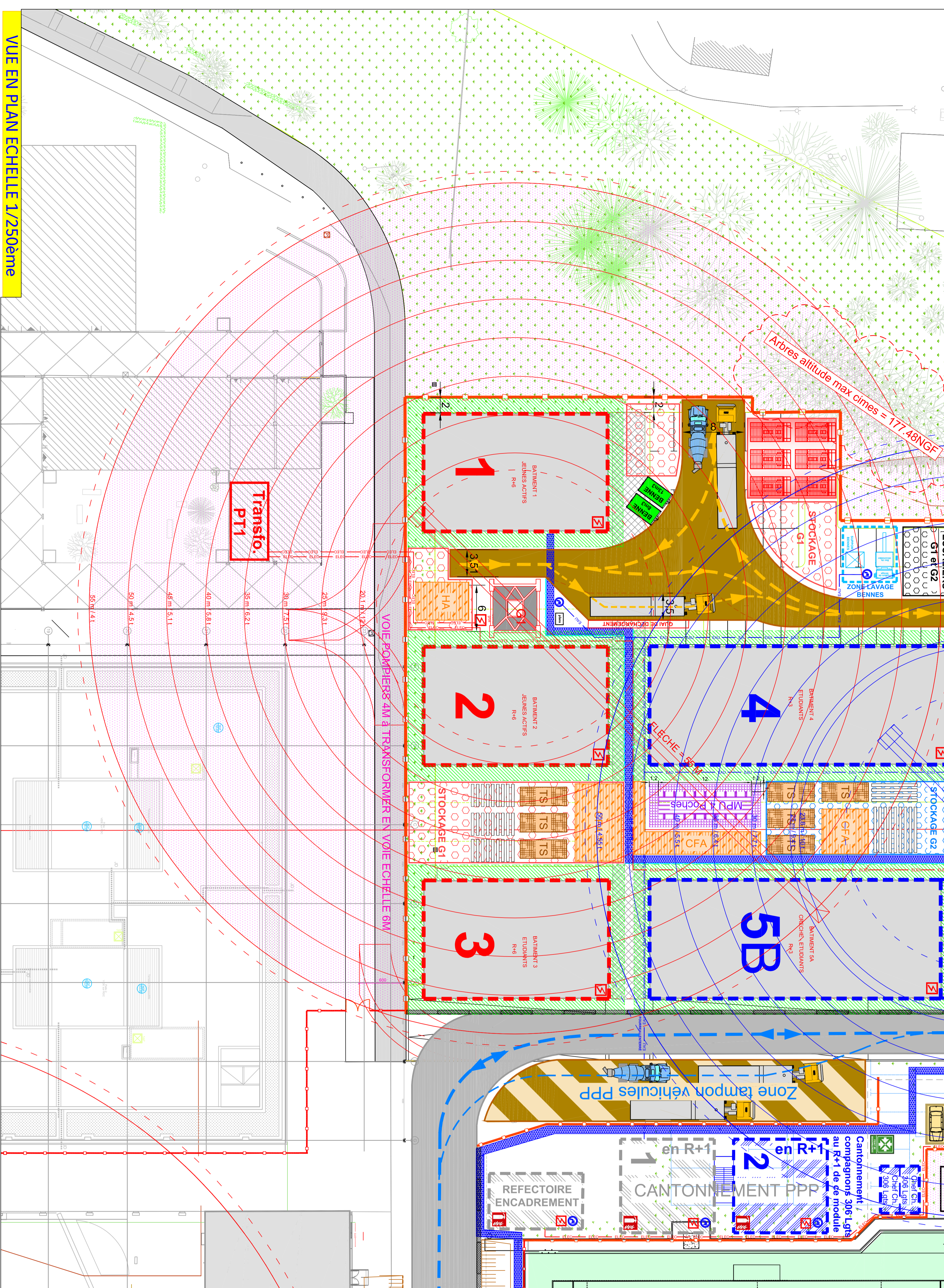




SITUATION DU PROJET SUR VUE AERIEENNE DU SITE

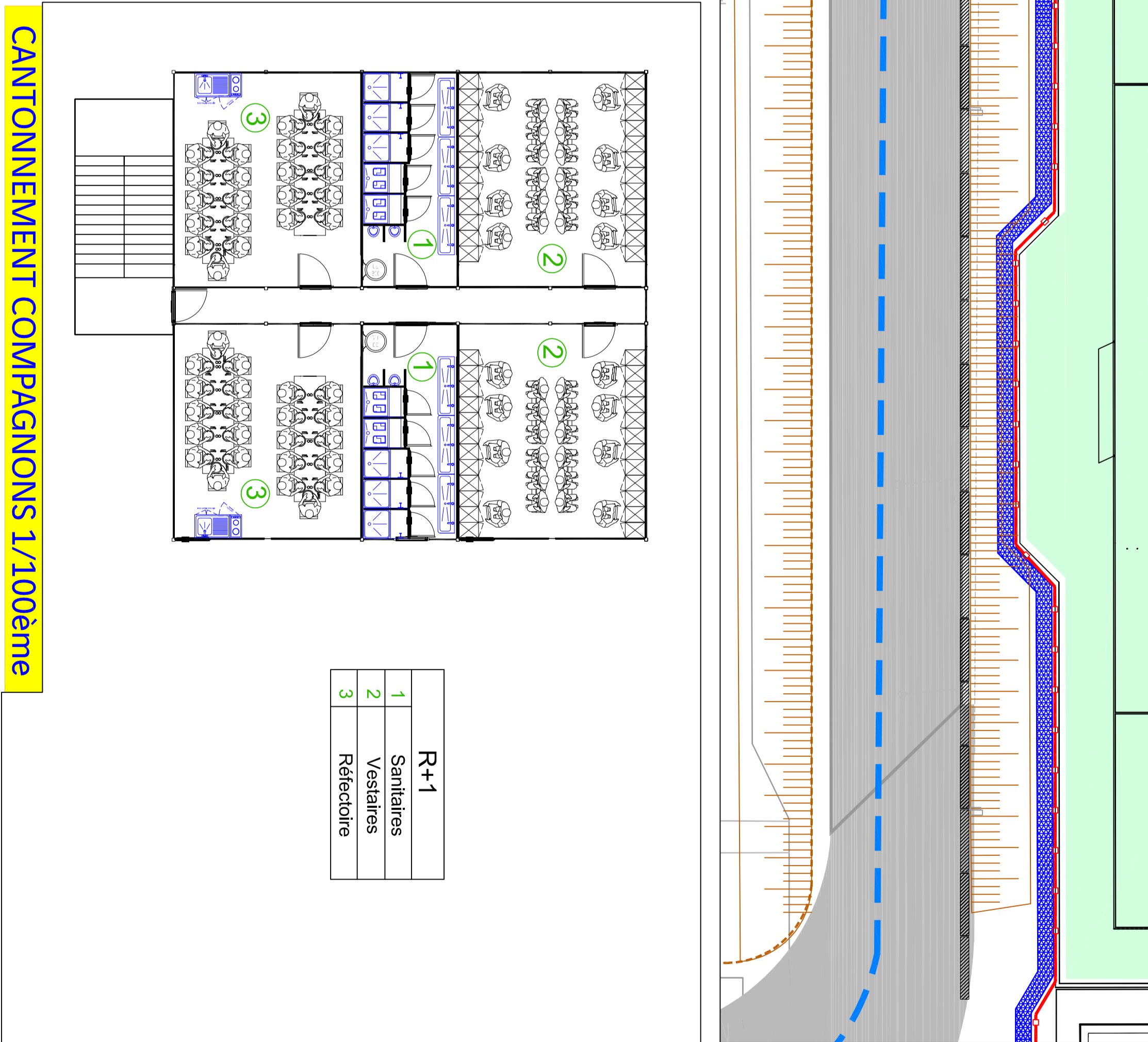
- Circulation engins de chantier :
- Itinéraire d'ACCÈS au chantier
  - Itinéraire de SORTIE du chantier
  - Aire de chantier 306 Logements
- Closures de chantier :
- Closure bande opaque Ht 2,00m
  - Closure grillagée type Héras



NOMENCLATURE DES GRUES											
GRUE	FOURNISSEUR	MODELE	CHASSIS	CHARIOT	H.S.C. (M)	FLECHE (M)	CONTRE FLECHE (M)	NIV. CHASSIS	NIV. CROCHET	NIV. TETE DE TOUR	
G1	POTAIN	MD1288 J12	6,0X6,0	121	45,6	55	17,9	144,52	190,12	195,35	
G2	POTAIN	MD2288 J10	6,0X6,0	101	35,6	50	17,9	143,94	179,44	184,67	

- Légende :**
- Closure de chantier opaque Ht 2,00m
  - Closure de chantier grillagée type Héras
  - Bâtiments construits par G1
  - Bâtiments construits par G2
  - Aire de cantonnements
  - Voie de circulation chantier
  - Voie redressée accès au chantier PPP Mirail
  - Aire de parking Chef Chantier et Conducteur de Tvx
  - Aire de Stockage pour grue G1 et G2
  - Aire de Stockage des Banches pour grue G1 et G2
  - Aires de stockage des TS et CRA
  - Aire de Stockage des préfab poutres et longrines
  - Benne à déchets (Gravats et DIB)
  - Podium de lavage benne
  - Cheminement piétons
  - Cheminement d'accès au cantonnement depuis contrôle
  - GBA (4mx0,5m) pour séparation des flux véhicules/piétons
  - Barrière de délimitation du flux piétonnier intérieur chantier
  - Emprise (projetée) des PTE en façade des bâtiments
  - Passage piétons sur voirie accès chantier PPP / Ralentisseur
  - Circulation engins et livraisons chantiers 306 Logements
  - Circulation engins et livraisons chantiers PPP Mirail Phase 2 & 3
  - Point de rassemblement
  - Réseau alim. électricité
  - Réseau alim. eau
  - Armoire électrique
  - Point d'eau
  - Cabane à piétons
  - Panneaux à l'extérieur du chantier
  - Panneaux à l'intérieur du chantier
  - Consignes au vent

CANTONNEMENT COMPAGNONS 1/100ème



CONSTRUCTION DE 306 LOGEMENTS AU MIRAIL TOULOUSE (31)

PLAN D'INSTALLATION DE CHANTIER PHASE G-O

NO	DATE	MATIERE MODIFIEE/ANNULEE	TYPE	DOCUMENT	IND
1					
2					
3					